

Povećani prostor zbog pomicanja stupa.

Maksimalni kapacitet pretovara uz minimalnu potrošnju energije.

Prostrano vozačko mjesto.

Fino rukovanje kod vožnje i podizanja.

Pomoćni sustavi za prilagodbu potrebama.



ETV/ETM 214/216

Električni viličar s pomičnim stupom (1400, 1600 kg)

Izvedba sa štednjom prostora, visoki učinak, inovativna tehnika i ergonomski optimalni uvjeti rada. To su jače strane Jungheinrich-viličara s pomičnim stupom ETM/ETV 214/216. Bez obzira da li se koristi za paletne, prolazne ili ulazne regale, za posebno uske ili niske visine prolaza, rad u jednoj ili više smjena, viličari s pomičnim stupom 214/216 nude odgovarajuće rješenje za svaki slučaj primjene.

Prednosti:

- bolja iskoristivost prostora zbog male širine radnih prolaza od 2711 mm

- preostala nosivost od 1000 kg do iznad 10 m podizanja
- veći učinak pretovara – uz istovremeno smanjenje potrošnje energije – zbog najsuvremenije tehnike pogona i upravljanja.

Vozač je motiviraniji zahvaljujući ergonomiji i tehnici koja unaprjeđuje učinak:

- zbog velikog raspoloživog prostora i izvanredne preglednosti pri vožnji i pri radu
- zbog rasporeda upravljačkih papučica kao kod automobila
- zbog Curve Control – automatskog smanjivanja brzine pri vožnji u zavojima.

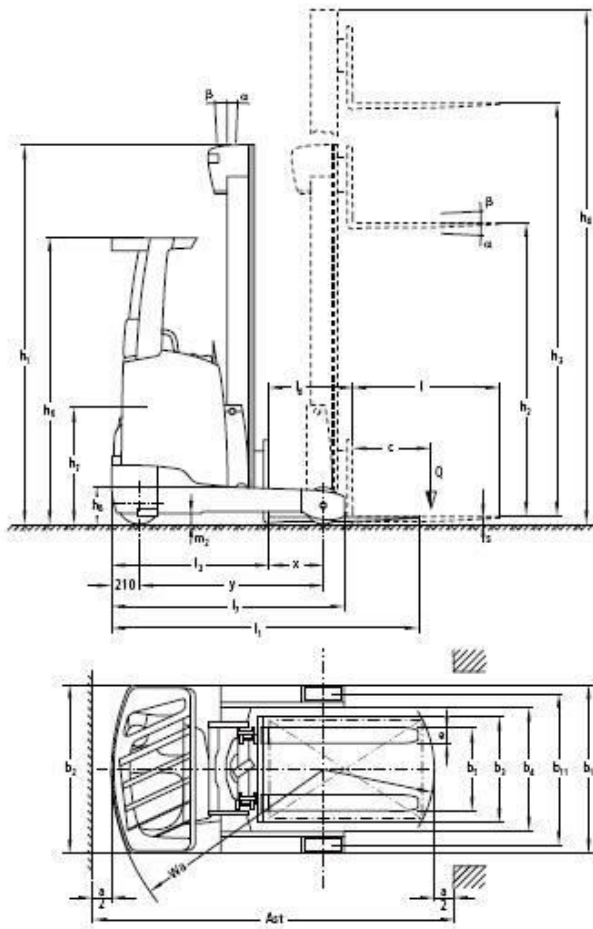
Upravljač 180° i 360°: za mogućnost odabira između minimalnog polumjera okretanja i najbržeg mijenjanja smjera vožnje.

SOLO-PILOT ručka za upravljanje: za fino slaganje tereta, čak i na velikim visinama podizanja.

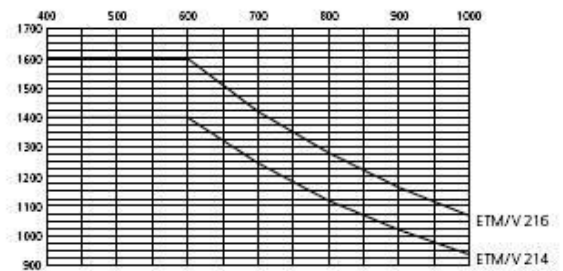
Konfiguracija prema potrebi: iscrpni katalog opcija s raznovrsnim pomoćnim sustavima i varijantama akumulatora od 465-775 Ah jamči prilagodbu potrebama kod svakog slučaja primjene.

**JUNGHEINRICH**

ETV/ETM 214/216



Nosivost



Udaljenost težišta „C“ u mm

Standardne izvedbe dizalica viličara ETM 214/ ETV 214/ETM 216/ETV 216						
Oznaka	Visina podizanja h_3 mm	Visina s uvučenim stupom h_1 mm	Visina podizanja bez izvlačenja h_2 mm	Visina s izvučenim stupom h_4 mm	Nagib stupa naprijed / natrag α°/β°	Nagib vilice naprijed / natrag ¹⁾ α°/β°
Trostruki DZ	4550	2050	1406	5194	1/5	-
	5000	2200	1556	5644	1/5	2/5
	5300	2300	1656	5944	1/5	2/5
	5600	2400	1756	6244	1/3	2/5
	5900	2500	1856	6544	1/3	2/5
	6200	2600	1956	6844	1/3	2/5
	6500	2700	2056	7144	0,5/2	2/5
	6800	2800	2156	7444	0,5/2	2/5
	7100	2900	2256	7744	0,5/2	2/5
	7400	3000	2356	8044	0,5/1	2/5
	7700	3100	2456	8344	0,5/1	2/5
	8000	3200	2556	8644	0,5/1	2/5
	8300	3300	2656	8944	0,5/1	2/5
	8420	3340	2696	9064	0,5/1	2/5
	8720	3440	2796	9364	0,5/1	2/5
	9020	3540	2896	9664	0,5/1	2/5
	9410	3670	3026	10054	-	2/5
	9920	3840	3196	10564	-	2/5
	10250	3950	3306	10894	-	2/5
	10520	4040	3396	11164	-	2/5
10700	4100	3456	11344	-	2/5	

¹⁾ Nagib vilica za seriju ETV

Tehnički podaci prema VDI 2198, stanje: 09/2013.

		Jungherrich					
		ETM 214	ETV 214	ETM 216	ETV 216		
Opis	1.1	Proizvođač (skraćeni naziv)	Jungherrich				
	1.2	Tipaska oznaka proizvođača	ETM 214 ETV 214 ETM 216 ETV 216				
	1.3	Pogon	električni				
	1.4	Upravljanje ručno, pratnja, stajanje, sjedalo, daljinsko	poprečno sjedalo				
	1.5	Nosivost / teret	1,4	1,4	1,6	1,6	
	1.6	Udaljenost težišta tereta	c (mm) 600				
	1.8	Udaljenost tereta	x (mm) 353 ¹⁾ 423 ¹⁾ 403 ¹⁾ 413 ¹⁾				
	1.8.1	Isturenost stupa prema nosivom kotaču	x1 (mm) 205				
	1.9	Razmak osovina kotača	y (mm) 1410 1410 1460 1460				
Mase	2.1.1	Vlastita masa s akumulatorom (vidi točku 6.5)	kg 2975 3000 3110 3136				
	2.3	Opterećenje prednjih / stražnjih osovina bez tereta	kg 1785/1190 1830 /1170 1835 /1275 1882 /1254				
	2.4	Opt. osovina s izvučenom vilicom i teretom napr./natrag	kg 481 /3894 572 /3828 518 /4192 521 /4215				
	2.5	Opt. osovina s uvučenom vilicom i teretom napr./natrag	kg 1531 /2844 1628 /2772 1649 /3061 1658 /3078				
Kotači, šasija	3.1	Gume	Vulkollan®				
	3.2	Veličina prednjih guma	343x114				
	3.3	Veličina stražnjih guma	285x100				
	3.5	Broj prednjih / stražnjih kotača (x = pogonski)	1x / 2				
	3.7	Razmak stražnjih kotača	b ₁₁ (mm) 986 1136 986 1136				
	Osnovne dimenzije	4.1	Nagib okvira dizalice / nosača vilice, naprijed / natrag	α/β (°) 1 / 3 ⁵⁾			
4.2		Visina s uvučenim okvirom	h ₁ (mm) 2400				
4.3		Visina podizanja bez izvlačenja	h ₂ (mm) 1756				
4.4		Visina podizanja	h ₃ (mm) 5600				
4.5		Visina s izvučenim okvirom	h ₄ (mm) 6244				
4.7		Visina nadstrešnice (kabina)	h ₆ (mm) 2190				
4.8		Visina sjedala / visina poda	h ₇ (mm) 1057				
4.10		Visina kraka kotača	h ₈ (mm) 285 ⁵⁾				
4.19		Ukupna dužina	l ₁ (mm) 2418 ¹⁾ 23461 ¹⁾ 2418 ¹⁾ 2408 ¹⁾				
4.20		Dužina s naslonom vilice	l ₂ (mm) 1268 ¹⁾ 1198 ¹⁾ 1268 ¹⁾ 1258 ¹⁾				
4.21		Ukupna širina	b ₁ /b ₂ (mm) 1120 /1120 1270 /1270 1120 /1120 1270 /1270				
4.22		Dimenzije kraka vilice	s/e/l (mm) 40 /120 /1150				
4.23		Nosač vilice ISO 2328, klasa / tip A, B	2/B				
4.24		Širina nosača vilice	b ₃ (mm) 830				
4.25		Vanjska širina vilice	b ₅ (mm) 335 /560 335 /730 335 /560 335 /730				
4.26		Širina između krakova kotača / ravnina utovara	b ₄ (mm) 780 940 780 940				
4.28		Pomak stupa	l ₄ (mm) 558 ¹⁾ 628 ¹⁾ 608 ¹⁾ 618 ¹⁾				
4.32		Udaljenost kraka od tla na sredini između kotača	m ₂ (mm) 80				
4.32.1		Udaljenost od tla na najdubljem mjestu	(mm) 30				
Karakteristike		5.1	Brzina vožnje s / bez tereta	km/h 11-14 ³⁾			
	5.2	Brzina podizanja s / bez tereta	m/s 0,51/0,70 ⁴⁾ 0,51/0,70 ⁴⁾ 0,48/0,70 ⁴⁾ 0,48/0,70 ⁴⁾				
	5.3	Brzina spuštanja s / bez tereta	m/s 0,55 0,55 0,55 0,55				
	5.4	Brzina pomaka stupa s / bez tereta	m/s 0,55-0,55				
	5.7	Savladavanje uspona s / bez tereta	% 9/13 9/13 8/12 8/12				
	5.8	Maksimalno savladavanje uspona s / bez tereta	% 10 /15 10 /15 10 /15 10 /15				
	5.9	Vrijeme ubravanja s / bez tereta	s 4,6/4,3 ³⁾				
	5.10	Radna kočnica	električna				
	E.-motor	6.1	Snaga motora za vožnju S ₂ 60 min.	kW 6,9 ³⁾			
		6.2	Snaga motora dizalice S ₃ 15%	kW 14,0 ⁴⁾			
6.3		Akumulator prema DIN 43531 /35 / 36 A, B, C, ne	DIN 43531 - B DIN 43531 - C DIN 43531 - B DIN 43531 - C				
6.4		Napon akumulatora / nazivni kapacitet K ₅	V/Ah 48/465				
6.5		Masa akumulatora	kg 750				
6.6		Potrošnja energije prema VDI-ciklusu	kWh/h 3,4 ²⁾ 3,4 ²⁾ 3,6 ²⁾ 3,6 ²⁾				
6.7		Kapacitet pretovara	t/h 64 ²⁾ 64 ²⁾ 73 ²⁾ 73 ²⁾				
6.8		Potrošnja energije kod max. kapaciteta pretovara	kWh/h 3,7 ²⁾ 3,7 ²⁾ 3,8 ²⁾ 3,8 ²⁾				
Ostalo	8.1	Način upravljanja vožnjom	Mosfet / AC				
	8.2	Radni tlak prigradenih uređaja	bara 150				
	8.3	Kapacitet protoka ulja prigradenih uređaja	lit./min. 20				
	8.4	Razina zvučnog tlaka prema EN 12 053, kod uha vozača	dB (A) 68				

- 1) Druge veličine akumulatora mijenjaju ove vrijednosti
- 2) Kod paketa opreme Drive & Lift Plus
- 3) Kod paketa opreme Drive Plus
- 4) Kod paketa opreme Lift Plus
- 5) Ovisno o izvedbi dizalice
- 6) S pokrovom nosivog kotača +30 mm

Ova tablica prema VDI-propisima 2198 navodi samo tehničke vrijednosti standardnih uređaja. Druge gume, okviri dizalice, dodatni uređaji itd. mogu dati drugačije vrijednosti.

Koristite prednosti



Ergonomski prostor za vozača



SOLO-PILOT



Raznovrsni paketi opreme

Ergonomski prostor za vozača

Vozačko mjesto pruža idealne uvjete rada za najveći učinak i rasterećenje.

- Tapecirano sjedalo s mogućnosti namještanja položaja sjedala, naslona za leđa i prema tjelesnoj masi.
- Višestruka mogućnost odlaganja predmeta.
- Važni upravljački dijelovi dostupni su jednim pokretom ruke.
- Veliki prostor i za krupne vozače.
- Električni upravljač (prebacivanje od 180° na 360°).
- Papučice raspoređene kao kod automobila.
- Panoramska nadstrešnica za vozača za slobodni pogled na podignuti teret (opcija).

SOLO-PILOT-ručka za upravljanje

Upravljačka ručka za aktiviranje svih funkcija hidraulike, odabir smjera vožnje i sirenu.

- Svi upravljački dijelovi nalaze se u vidnom polju i imaju jednoznačno određenu funkciju.
- Jasna oznaka aktiviranja prekidača za smjer vožnje.
- Milimetarski točan rad zbog finog upravljanja svim funkcijama.

- Također dodatni prigradjeni uređaji kao npr. uređaj za namještanje krakova vilice (opcija) udobno se upravlja pomoću SOLO-PILOT-a.

Lako čitljivi zaslon za vozača

Visokokvalitetni kontrolni instrument za prikaz najvažnijih radnih podataka.

- Prikaz smjera vožnje i položaja kotača.
- Stanje akumulatora s prikazom preostalog vremena do sljedećeg punjenja.
- Namještanje tri programa vožnje za individualnu prilagodbu svakom slučaju primjene.
- Sati rada i vrijeme
- Visina podizanja (opcija).
- Masa tereta (opcija)
- Preostala nosivost (opcija).

Veliki kapacitet dizalice

Jungheinrich okviri dizalice jamče maksimalnu sigurnost i korištenje u skladištima do velikih visina.

- Trostruki okviri dizalice s visinama podizanja do 10700 mm.
- Izvanredni pogled na teret.
- Najmanje visine prolaza uz velike visine podizanja.
- Velike preostale nosivosti do velikih visina podizanja.
- Patentirano prigušivanje gibanja stupa (opcija).

- Povrat energije patentiranim korištenjem spuštanja (opcija)

Paketi opreme za različite uvjete primjene

- "Efficiency" za najduže vrijeme ciklusa s jednim akumulatorom.
- "Drive Plus" za primjene sa čestim vožnjom na dugim dionicama.
- "Lift Plus" za često podizanje na velike visine.
- Držač za prihvata npr. daljinskog terminala podataka, policu za tipkovnicu ili video monitor.

Pomoćni sustavi (opcija)

- Za veću snagu i manje opterećenje.
- Operation Control: masa tereta se stalno mjeri i uspoređuje s preostalim nosivosti vozila. Kod približavanja granične vrijednosti aktivira se optički i zvučni alarm.
- Position Control: za jednostavno i brzo slaganje tereta, bez potrebe korištenja tipki.
- Warehouse Control: automatsko preuzimanje naloga za manipuliranje teretom od sustava upravljanja skladišta, čime se izbjegava pogrešno odlaganje tereta.
- Zaštita od proklizavanja: za bolje prianjanje na vlažnom ili prašnjavom tlu.

Jungheinrich
Vertrieb Deutschland AG & Co. KG

Am Stadtrand 35
22047 Hamburg
Telefon 0800 222585858*

* Za Njemačku besplatno

info@jungheinrich.de
www.jungheinrich.de

Certificirani su naši proizvodni pogoni
u Norderstadt-u i Moortsburg-u

ISO 9001
ISO 14001

Jungheinrich-viličari odgovaraju
europskim sigurnosnim zahtjevima.



JUNGHEINRICH
Machines. Ideas. Solutions.